

OBSERVATOIRE DES ABATTAGES DE BOVINS BIO EN OCCITANIE

2^{ème} Trimestre 2021

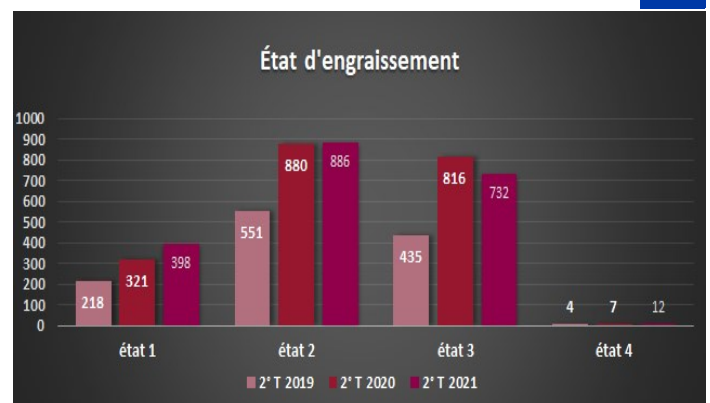
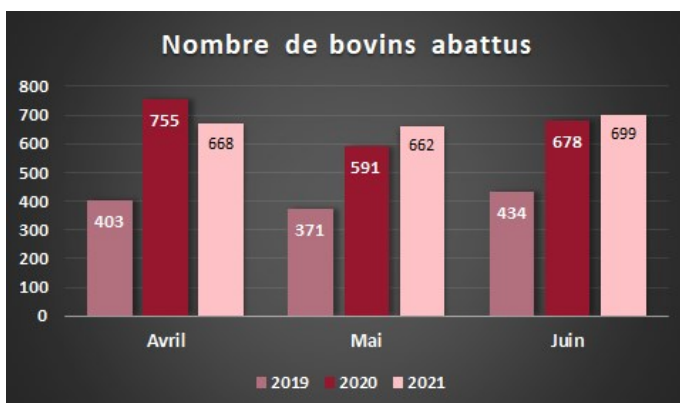
En application de la loi EGalim, les approvisionnements durables et de qualité doivent être privilégiés en restauration collective publique : 50% de produits sous signes officiels de qualité (SIQO), dont 20% de bio d'ici 2022.

La filière Viandes Bio a atteint son objectif : la production de viandes bio au niveau national a doublé en 5 ans !

Elle est passée de 29 746 à 59 115 tonnes entre 2015 et 2020, toutes espèces confondues, sachant que les volumes d'abattage ont augmenté de 10 % sur la dernière année.

Néanmoins, elle doit poursuivre ces efforts pour stabiliser le marché et trouver le juste équilibre entre l'offre et la demande.

Source: Agence Bio



**Stabilité du nombre
de bovins abattus entre
le 2^{ème} T 2021 et le 2^{ème} T 2020**



43 mois: âge moyen
des animaux abattus sur
les 6 premiers mois de l'an-
née (+1 / 2020)

Mâles Femelles

A: Jeunes Bovins - J.B (entre 1 et 2 ans)

B: Taureaux (> 2 ans)

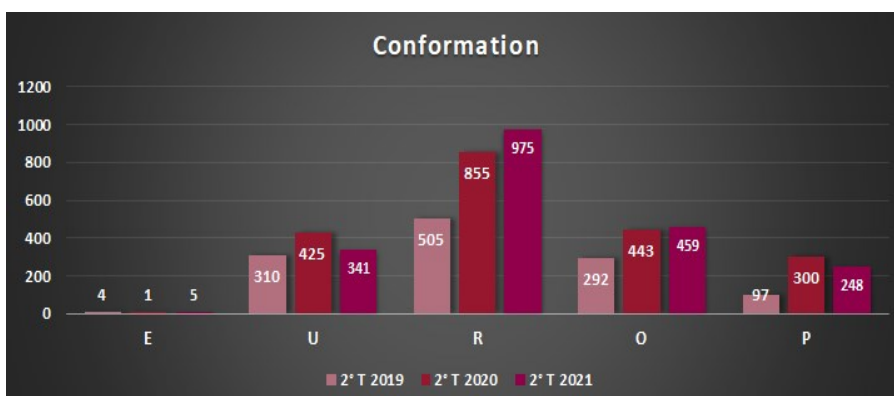
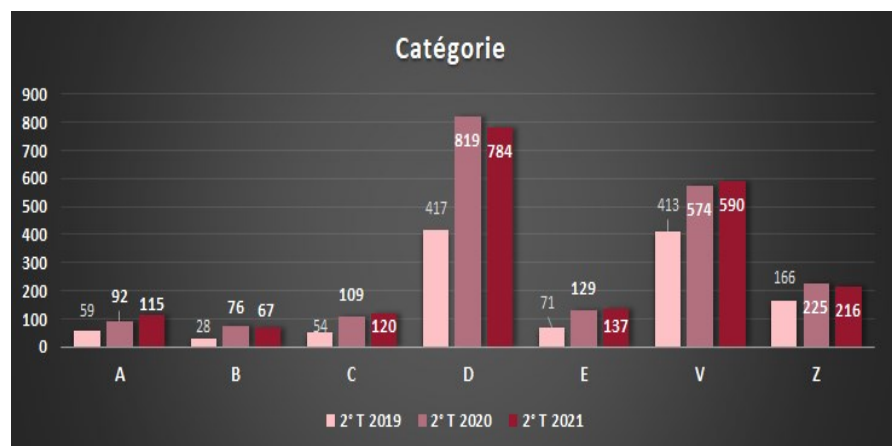
E: Génisses (> 1 an, non vêlé)

C: Bœufs (castrés > 1 an)

V: Veaux (< 8 mois)

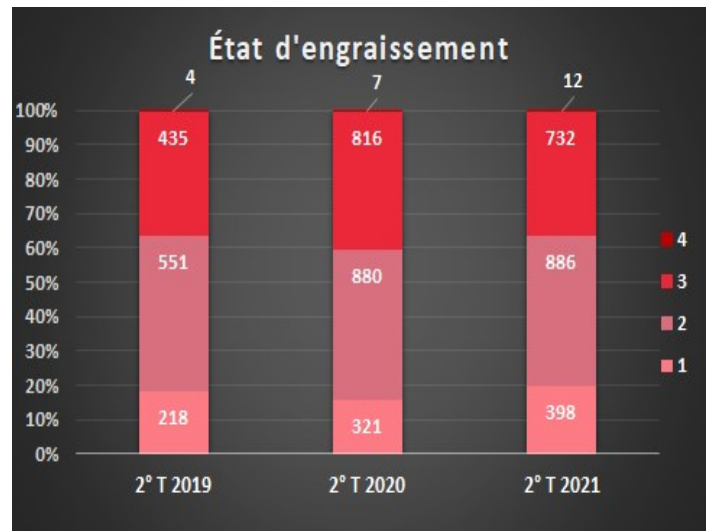
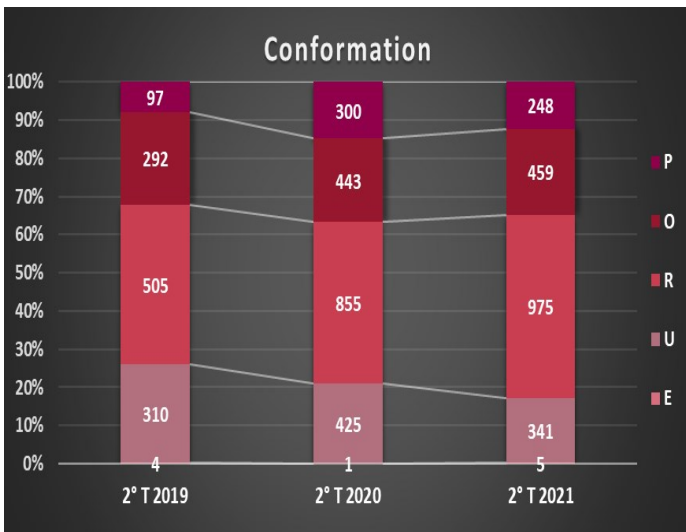
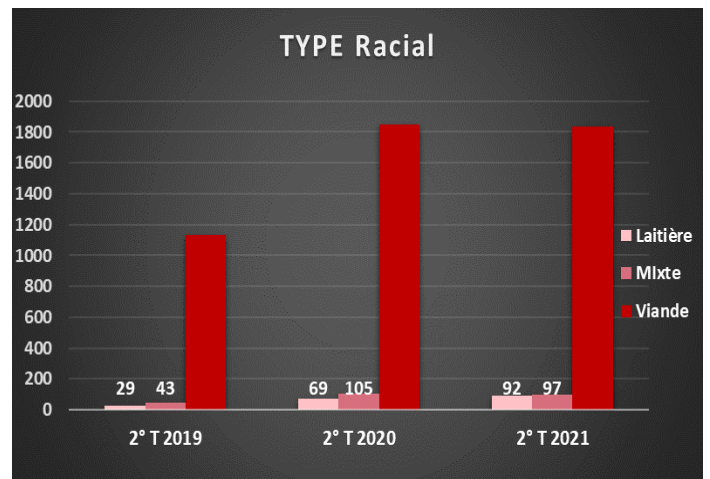
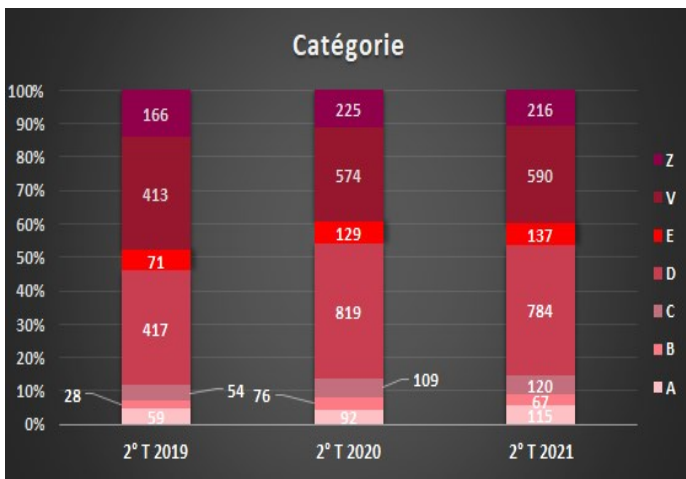
D: Vaches (déjà vêlé)

Z: J.B (entre 8 et 12 mois)



**La catégorie
vache représente le prin-
cipal animal abattu mais
en baisse ce trimestre par
rapport aux catégories
bœuf et veau.**

**Le nombre d'animaux de con-
formation R semble augmen-
ter d'une manière conséquente
(+6%) au détriment des ani-
maux classés P (-2,5%).**



Analyse des abattages

Sur le 2^{ème} trimestre 2021

- la moyenne des animaux abattus par semaine est de 143 (en baisse par rapport au 1^{er}T 2021) avec des variations allant de 117 à 200.
- 90% des animaux abattus sont des bovins de type viande (identique sur la même période en 2020) mais plus de laitière (+1,5% par rapport à la même période en 2020).

- la répartition des conformations R et O (en %) par rapport au nombre d'animaux abattus est en nette amélioration par rapport aux données du 2^{ème} trimestre 2020.

- sur les 6 premiers mois de l'année 2021, **85 %** des animaux abattus sur des outils de la région Occitanie proviennent de la région .

