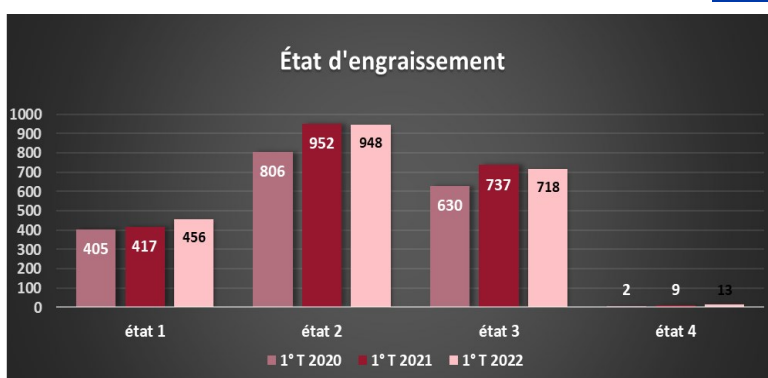
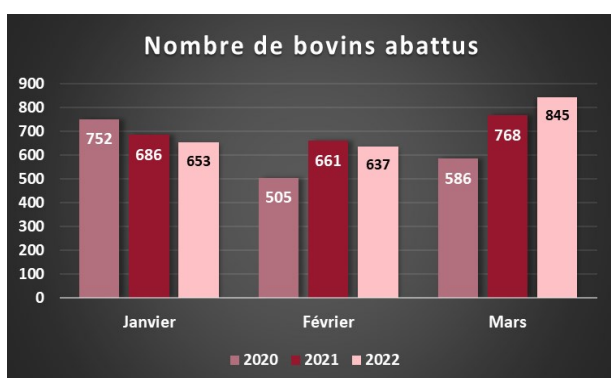


# OBSERVATOIRE DES ABATTAGES DE BOVINS BIO EN OCCITANIE

## 1<sup>er</sup> Trimestre 2022

Alors même que les Français déclarent valoriser les produits locaux et les labels, le bio ne semble plus être autant privilégié. Entre crise d'identité, concurrence de nouvelles promesses et tensions financières, le développement du bio subit de front plusieurs freins avec des conséquences sur les producteurs agricoles. La filière viande bovine biologique est en difficulté, avec 20% de la production qui se trouverait déclassée à un prix inférieur au bio, alors même que les prix de la viande bio sont déjà très en deçà des coûts de production. La baisse des achats en GMS est estimée entre 13% et 15%. La mise en place de la nouvelle réglementation sur l'agriculture biologique aura des impacts financiers directs (notamment pour la mise aux normes des bâtiments) mais aussi indirects.



Sur la même période, nous constatons une diminution des abattages sur les 2 premiers mois de l'année, compensée par le chiffre du mois de mars. Sur le 1<sup>er</sup> trimestre de l'année, le nombre d'animaux abattus est stable par rapport à 2021.

Légère baisse du nombre d'animaux classés 2 et 3 par rapport à la même période en 2021, compensée par des animaux plus nombreux avec un faible état d'engraissement.



**39** mois : âge moyen  
des animaux abattus sur le  
1<sup>er</sup> trimestre 2022 (-4 / 2021)

Mâles Femelles

A: Jeunes Bovins - J.B (entre 1 et 2 ans)

B: Taureaux (> 2 ans)

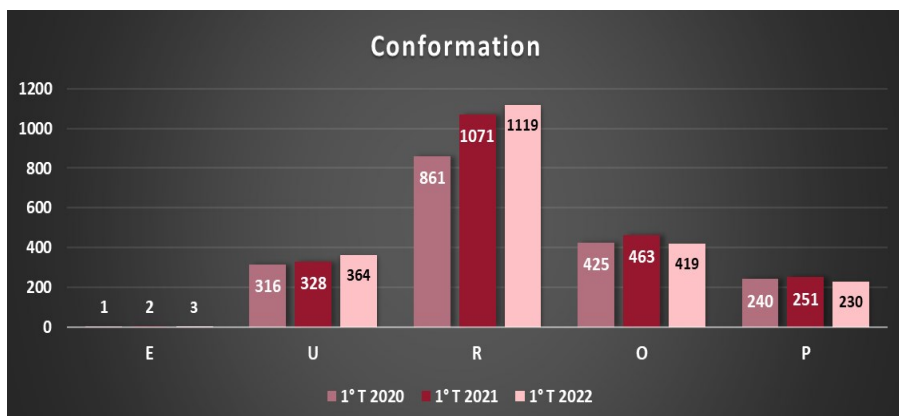
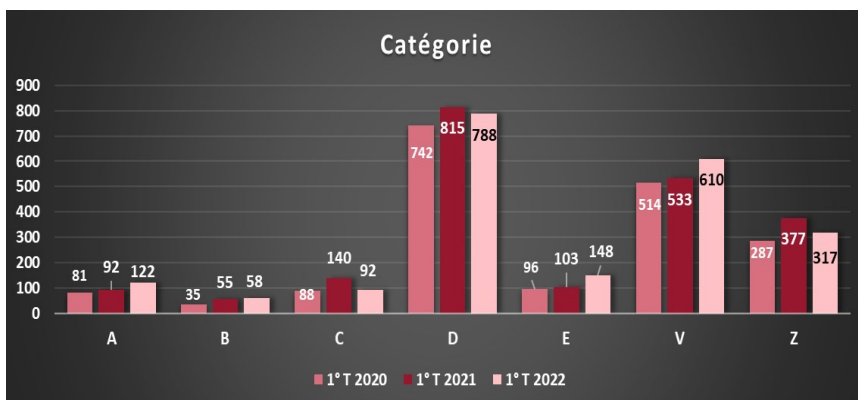
E: Génisses (> 1 an, non vêlé)

C: Boeufs (castrés > 1 an)

V: Veaux (< 8 mois)

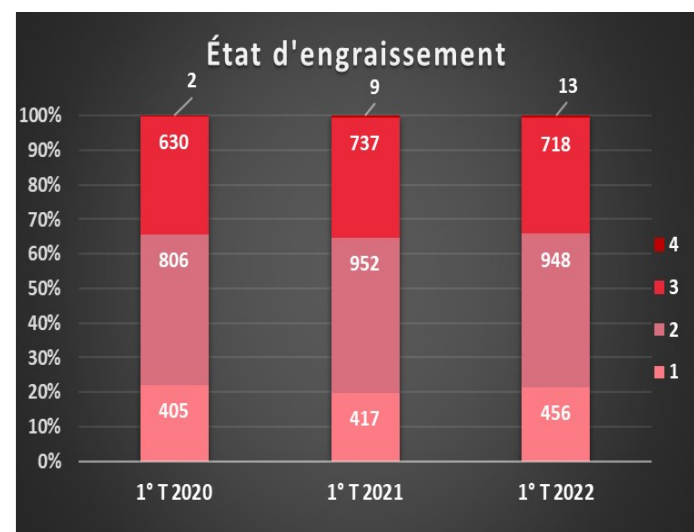
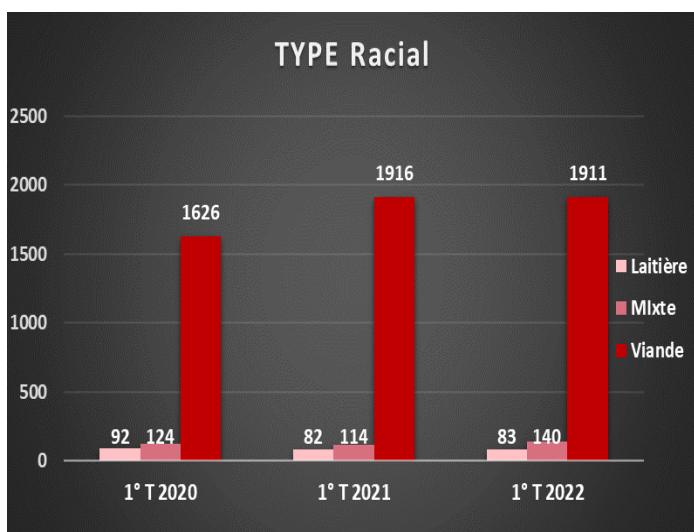
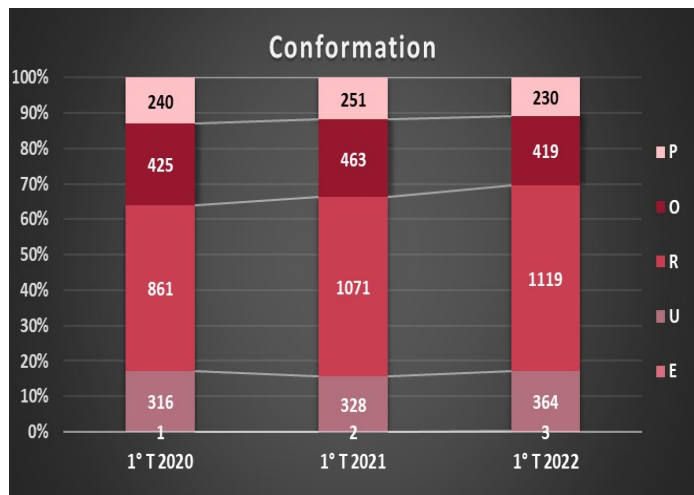
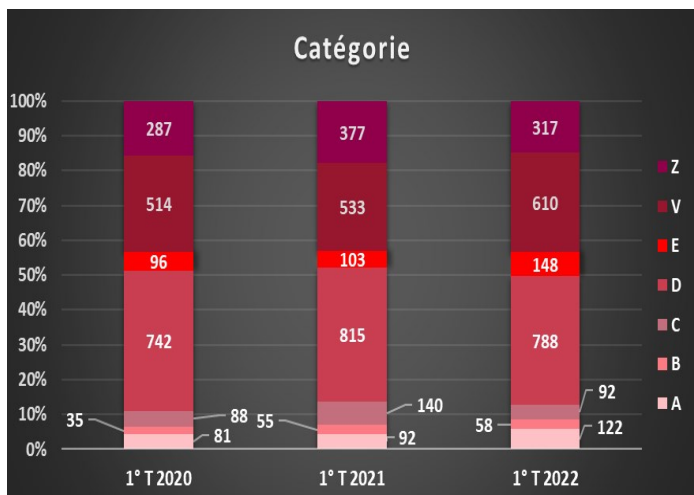
D: Vaches (déjà vêlé)

Z: J.B (entre 8 et 12 mois)



Baisse pour la première fois du nombre d'animaux dans la catégorie vache et accroissement du nombre de veau et de JB très conséquent qui engendre une baisse de l'âge moyen des animaux abattus

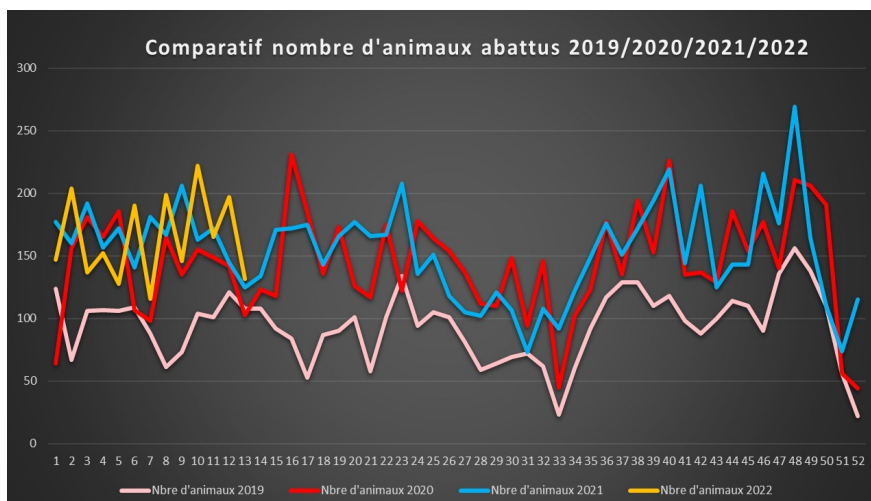
Les animaux de conformation R et U sont en augmentation par rapport au 1<sup>er</sup> T 2021 au détriment des animaux classés O et P.



## Analyse des abattages

### Sur le 1<sup>er</sup> trimestre 2022

- La moyenne des animaux abattus par semaine est de 164 (stable par rapport au 1<sup>er</sup> T 2021 avec des variations allant de 116 à 222).
- 89% des animaux abattus sont des bovins de type viande (-1% par rapport au 1<sup>er</sup>T 2021). 6,5% sont des animaux de type mixte et 4,5% des vaches laitières.



- 89,5% des animaux abattus sur les outils de la région durant le 1<sup>er</sup> T 2022 proviennent de la région Occitanie (légère hausse par rapport aux trimestres précédents).

- Sur la même période en 2021, +1,4% de JB et 3,4% de veaux abattus.

- Sur le 1<sup>er</sup> T 2022, 97% des animaux abattus sont classifiés en Bio (+2,5% par rapport au 1<sup>er</sup>T 2021).