

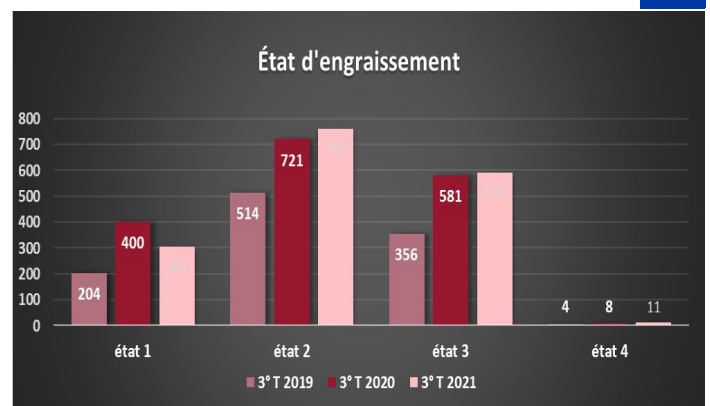
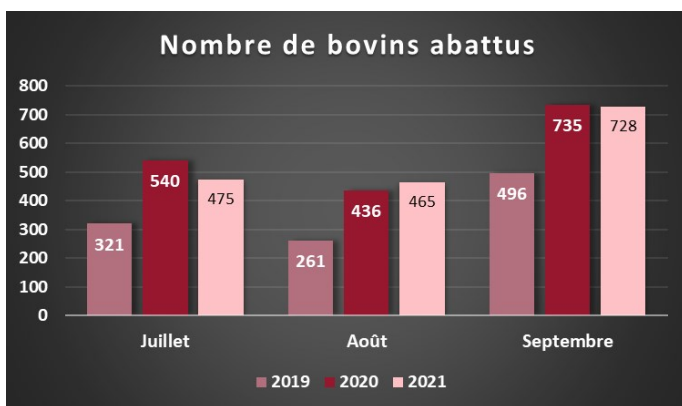
# OBSERVATOIRE DES ABATTAGES DE BOVINS BIO EN OCCITANIE

## 3<sup>ème</sup> Trimestre 2021

### UN ESSOR DE LA VIANDE BIO DANS LES RESTAURANTS

De plus en plus plébiscitée par les Français, la viande bio est également de plus en plus consommée en restauration commerciale. **72%** des personnes (source: Ifop) déclarent consommer de la viande bio au moins de manière occasionnelle avec comme raison principale des élevages respectueux du bien-être animal et de l'environnement.

Après la loi EGalim, la loi CLIMAT imposera au 1<sup>er</sup> janvier 2024 un taux de 60% de viandes durables et de qualité (**dont la viande Bio**) pour l'ensemble de la restauration collective, y compris la restauration d'entreprise privée. Ce taux sera de 100% pour les restaurants gérés par l'état.



Très légère baisse (-2,6%) du nombre de bovins abattus entre le 3<sup>ème</sup> T 2021 et le 3<sup>ème</sup> T 2020



**42** mois : âge moyen des animaux abattus sur les 9 premiers mois de l'année (-1 / 2020)

Mâles Femelles

A: Jeunes Bovins - J.B (entre 1 et 2 ans)

B: Taureaux (> 2 ans)

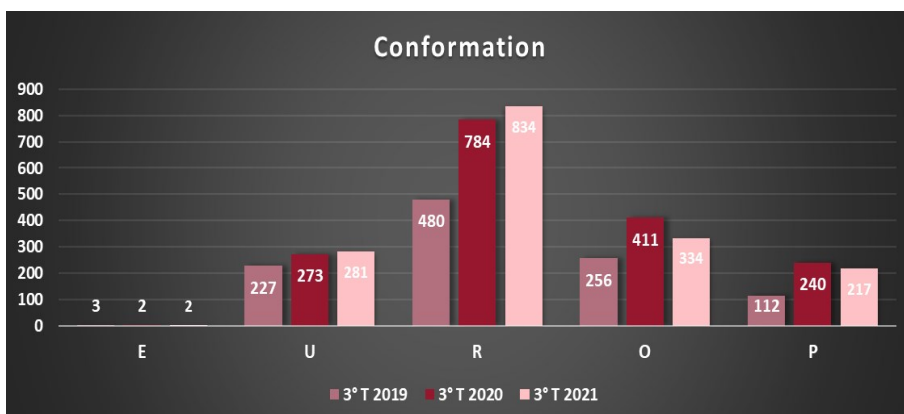
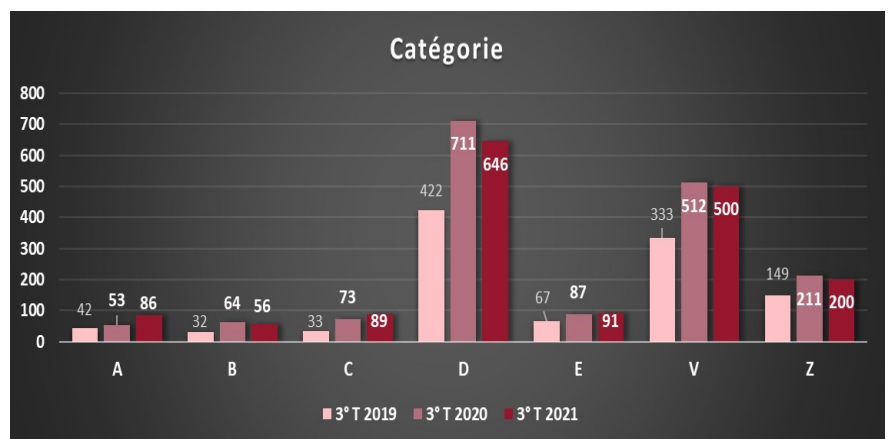
E: Génisses (> 1 an, non vêlé)

C: Bœufs (castrés > 1 an)

V: Veaux (< 8 mois)

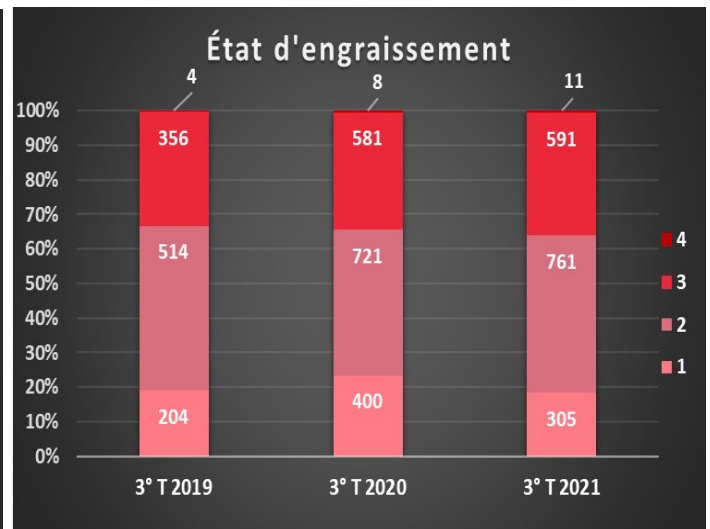
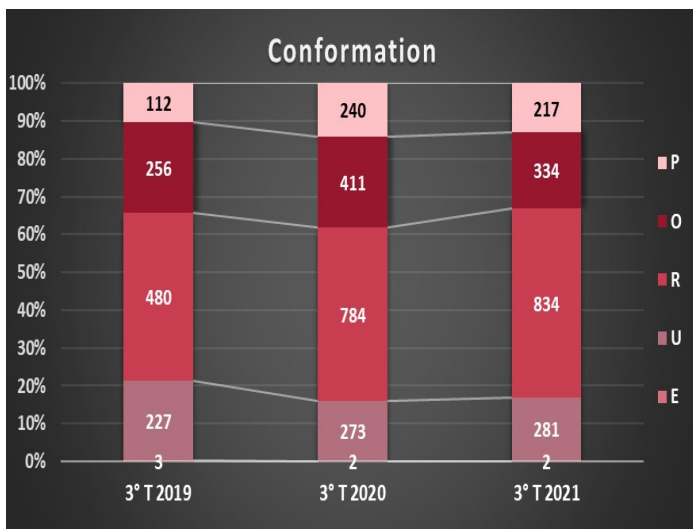
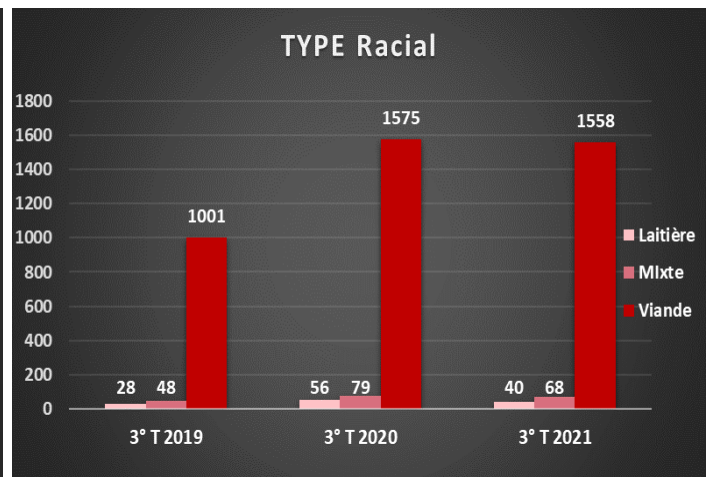
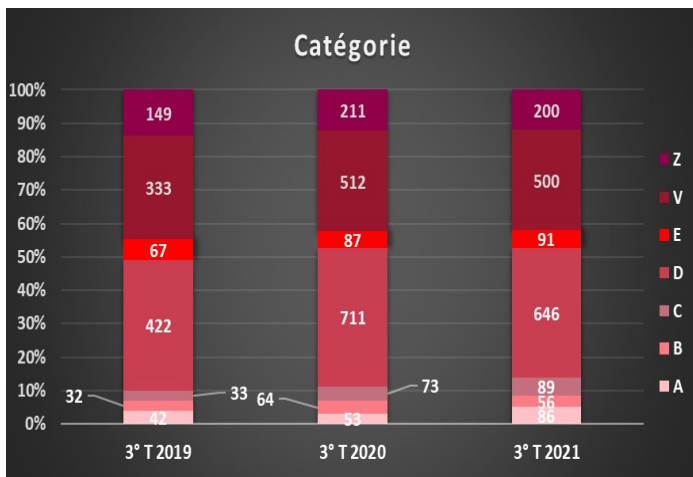
D: Vaches (déjà vêlé)

Z: J.B (entre 8 et 12 mois)



La catégorie vache représente toujours le principal animal abattu mais en baisse pour le 2<sup>ème</sup> trimestre consécutif.

Le nombre d'animaux de conformation R reste en augmentation (+5%) pour le 2<sup>ème</sup> trimestre consécutif au détriment des animaux classés O et P.



## Analyse des abattages

### Sur le 3<sup>ème</sup> trimestre 2021

- la moyenne des animaux abattus par semaine est de 125 (en baisse par rapport au 2<sup>ème</sup> T 2021) avec des variations allant de 73 à 176.
- 93% des animaux abattus sont des bovins de type viande (+3 % par rapport à la même période en 2020). Les vaches laitières baissent de 1% par rapport au 3<sup>ème</sup> trimestre 2020.

- La répartition des conformations U, R et O (en %) par rapport au nombre d'animaux abattus est en augmentation par rapport aux données du 3<sup>ème</sup> trimestre 2020 et principalement sur les animaux classés R.

- Sur les 9 premiers mois de l'année 2021, **89% (+4%** par rapport aux 6 premiers mois) des animaux bio abattus sur les outils d'Occitanie proviennent de la région.

