

Les catégories et le classement des bovins à l'abattoir

Les carcasses de gros bovins et veaux sont classées en fonction de leur âge et de leur sexe. Cinq catégories concernent les gros bovins et une concerne les veaux. Une lettre correspondant à la catégorie doit être obligatoirement marquée sur la carcasse:

- ▮ **V** pour les **Veaux** : carcasses d'animaux ayant un âge inférieur à 8 mois.
- ▮ **Z** pour les **Jeunes bovins** : carcasses d'animaux mâles ou femelles d'un âge supérieur ou égal à 8 mois et inférieur à 12 mois.
- ▮ **A** pour les « **Jeunes bovins** » : carcasses d'animaux mâles non castrés d'un âge supérieur ou égal à 1 an et inférieur à 2 ans
- ▮ **B** pour les **Taureaux** : carcasses de mâles non castrés de 2 ans ou plus
- ▮ **C** pour les **Boeufs** : carcasses d'animaux mâles castrés de 1 an ou plus
- ▮ **D** pour les **Vaches** : carcasses d'animaux femelles ayant déjà vêlé
- ▮ **E** pour les **Génisses** : carcasses d'animaux femelles de 1 an ou plus n'ayant pas vêlé

Schéma des catégories pour les femelles

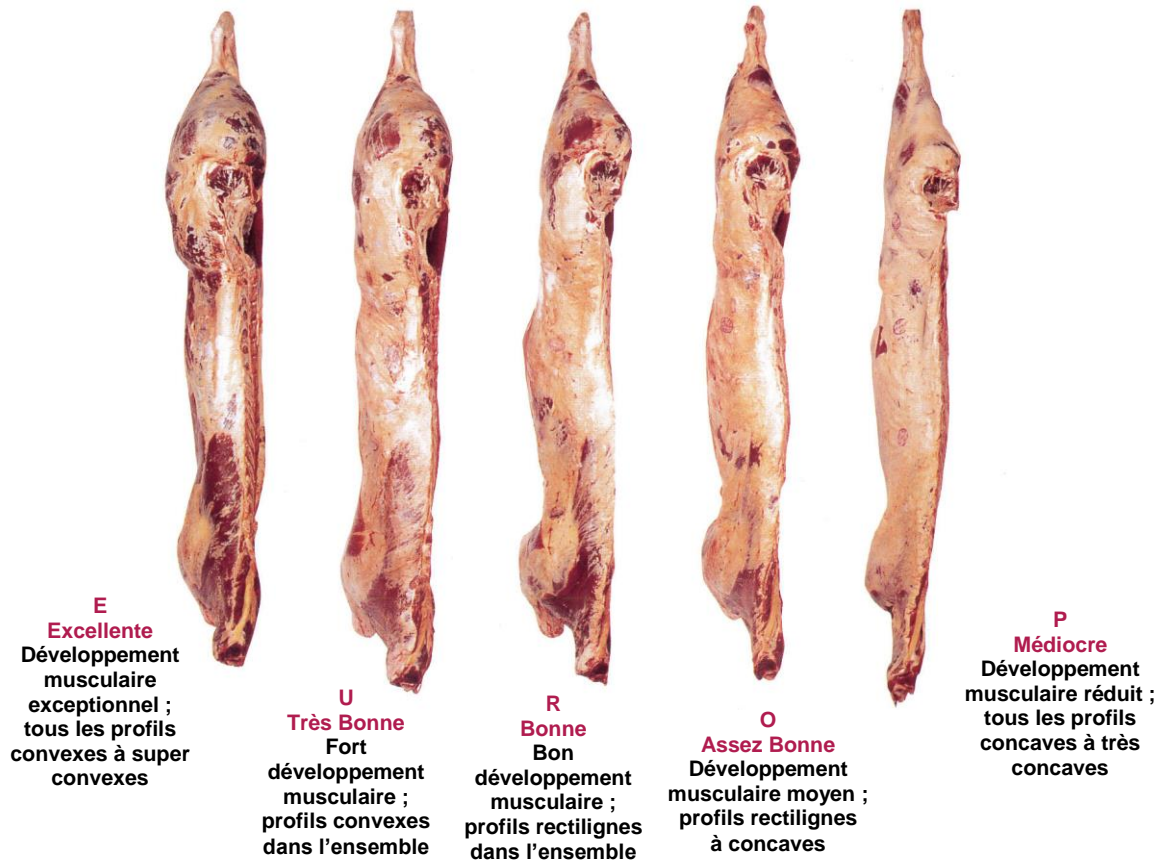


Schéma des catégories pour les mâles

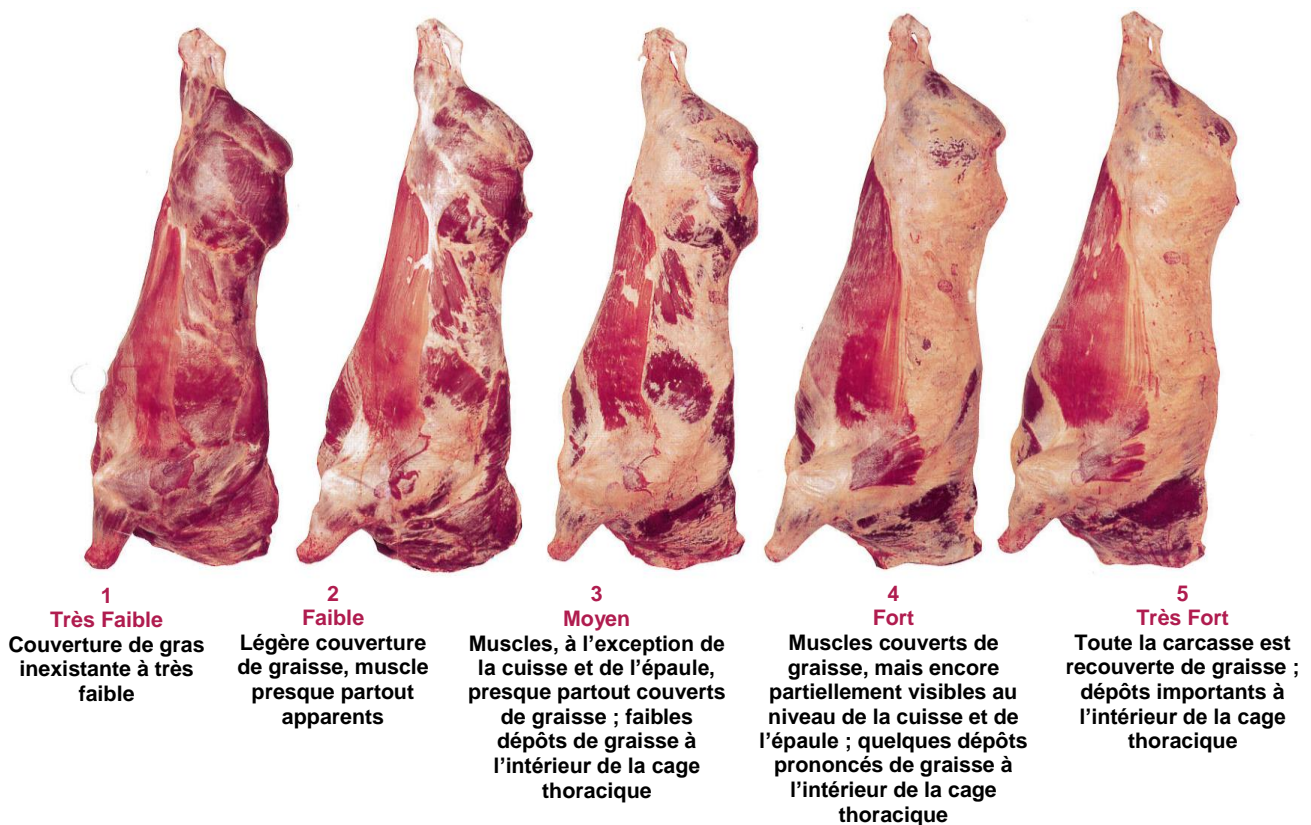


Le classement des carcasses de Gros Bovins s'effectue en appréciant successivement la conformation et l'état d'engraissement. Les notations induisent la valeur de l'animal.

▮ **LA CONFORMATION:** jugée selon la grille communautaire comprenant 6 classes (S, E, U, R, O, P). La conformation est le développement musculaire de la carcasse. Chaque classe se divise en 3 sous-classes appelées "tiers de classe" (« + », « = », « - »).



▮ **L'ETAT D'ENGRAISSMENT:** évalué sur la base de 5 classes (1, 2, 3, 4, 5), de très faible à très fort.



Les carcasses de Veaux sont classées en fonction de la couleur, de l'état d'engraissement et de la conformation, au plus tard une heure après le début de la saignée.

La couleur est un critère déterminant pour la viande de veau. Les différentes catégories de couleurs sont :

- ▮ **0** : Blanc
- ▮ **1** : Rosé très clair
- ▮ **2** : Rosé clair
- ▮ **3** : Rosé
- ▮ **4** : Rouge

L'état d'engraissement est évalué selon 5 classes, comme pour les Gros Bovins.

La conformation est notée comme pour les Gros Bovins sauf en ce qui concerne le tiers des classes qui n'est pas mentionné.

La conformation officielle pour les Veaux est composée des classes E, U, R, O et P.

Cas particulier : Dans la démarche du Veau d'Aveyron et du Ségala Label Rouge, le tiers de classe est mentionné.